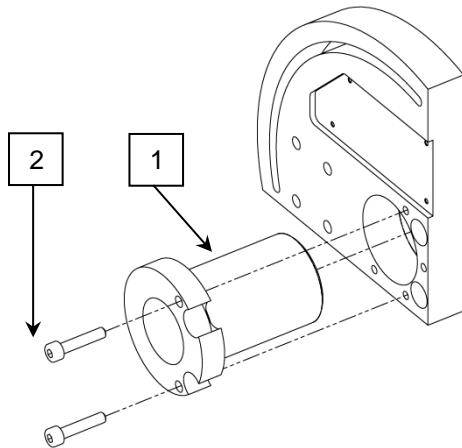


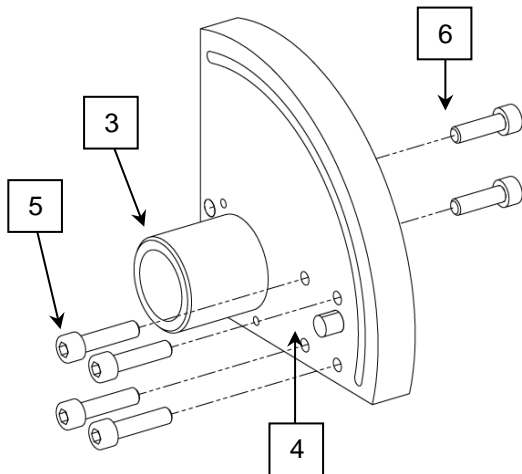
BO7-GSA-207-/IK/2x/IK-2x

Français

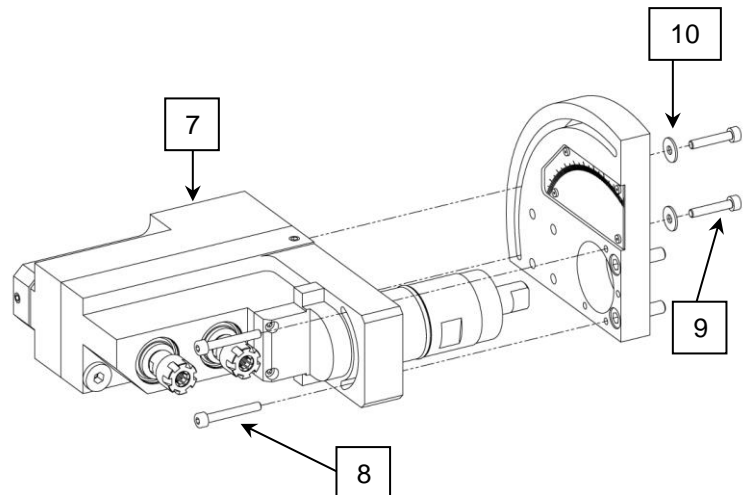
1. Avant de fixer la plaque sur la machine, introduire l'outil de centrage [1] et les vis [2] sur la plaque et les serrer.



2. Centrer la plaque sur la position T01 de la machine avec l'outil de centrage [3] et la goupille [4] et serrer les 6 vis M6 [5][6].

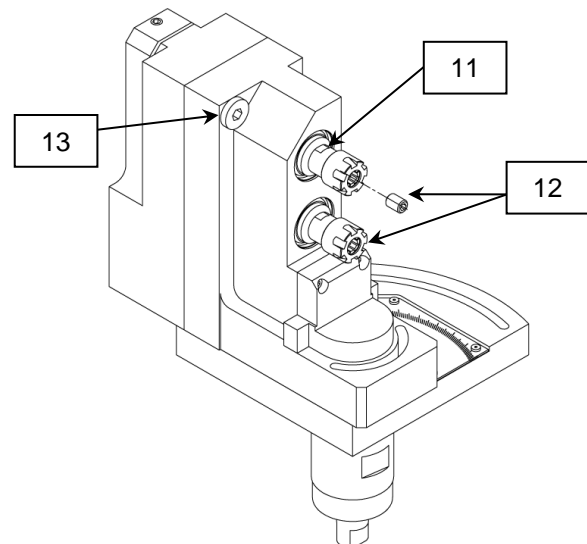


3. Une fois la plaque fixée, enlever l'outil de centrage.
4. Introduire le porte-outil [7] sur la plaque en le centrant avec la queue et serrer les 4 vis [8] [9] et les rondelles [10] dans la position angulaire souhaitée.



5. Lors du montage ou démontage de vos outils de coupe, bloquer la broche sur les plats prévus à cet effet [11], en utilisant une clé adaptée.

6. Avant d'utiliser le système d'arrosage, enlever les 2 vis [12] situées au fond de la broche. Enlever le bouchon [12] et fixer le système de raccord.

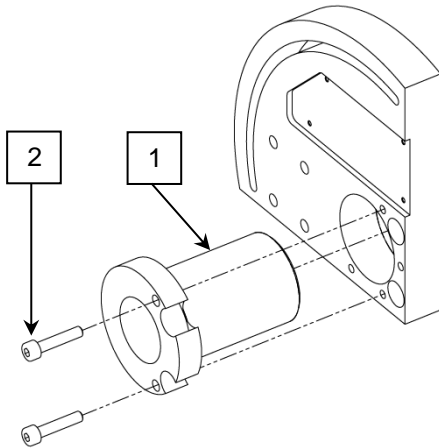


NOTE : Ne jamais utiliser le porte-outil avec des positions vides.

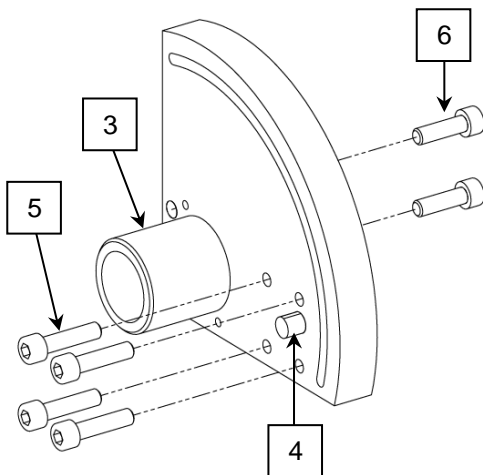
BO7-GSA-207-/IK/2x/IK-2x

English

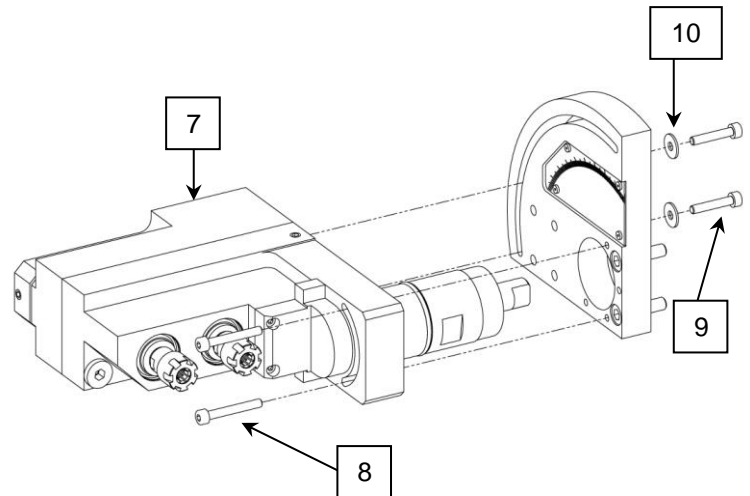
1. Before fixing the plate on the machine, introduce the centering tool [1] and tighten the 2 screws [2].



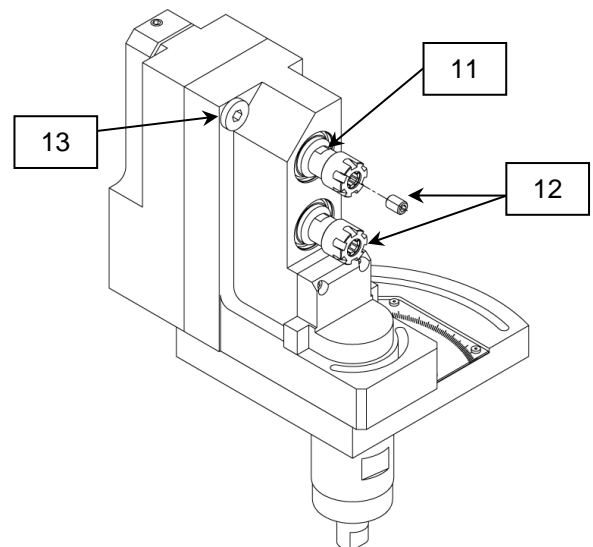
2. Fix the plate on the T01 position using the centering tool [3] and the pin [4] to find the right position. Tighten the 6 screws [5][6].



3. Remove the centering tool.
4. Introduce the tool holder [7] centering it with the shank then tighten the 4 screws [8][9] and the 2 washers [10].



5. During the mounting or the dismantling of your cutting tools, block the broach on flats planned for that purpose, using an adapted spanner.
6. Before using the coolant system, remove the 2 screws through the 2 spindles [12] and remove the pipe plug.

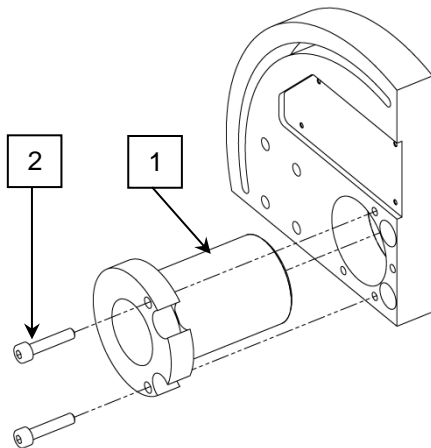


MARK : Never use the tool holder with empty positions.

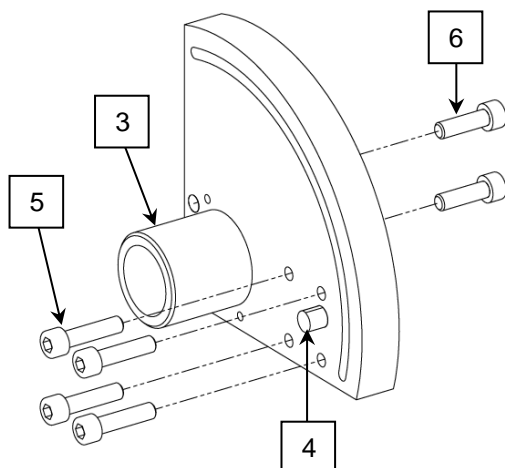
BO7-GSA-207-/IK/2x/IK-2x

Deutsch

1. Um den Werkzeughalter an der Maschine zu befestigen Zentrierwerkzeug [1] und Schrauben [2] in die Platte einsetzen und festziehen.

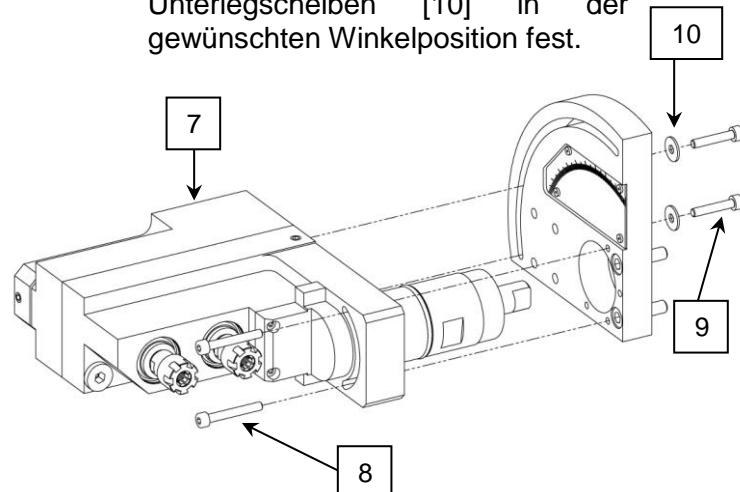


2. Zentrieren Sie die Platte mit dem Zentrierwerkzeug [3] und dem Stift [4] in Position T01 der Maschine und ziehen Sie die 6 Schrauben M6 [5] [6] fest.



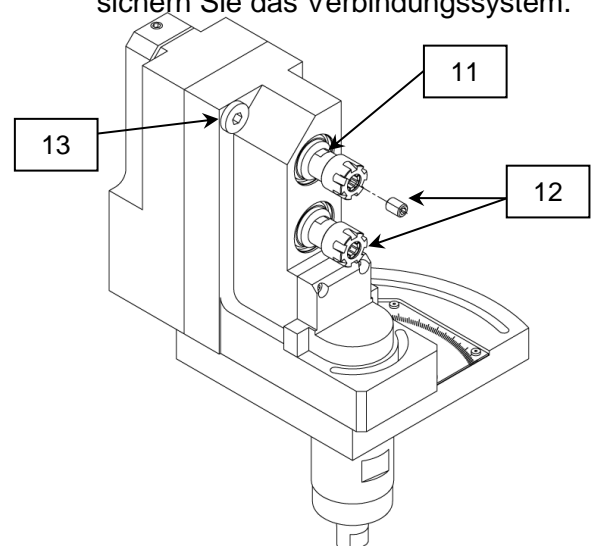
3. Wenn die Platte befestigt ist, entfernen Sie das Zentrierwerkzeug.

4. Setzen Sie den Werkzeughalter [7] auf die Platte, zentrieren Sie ihn mit dem Schwanz, und ziehen Sie die 4 Schrauben [8] [9] und die Unterlegscheiben [10] in der gewünschten Winkelposition fest.



5. Bei der Montage oder Demontage Ihrer Schneidwerkzeuge verriegeln Sie den Spieß auf den dafür vorgesehenen Platten [11] mit einem geeigneten Schraubenschlüssel.

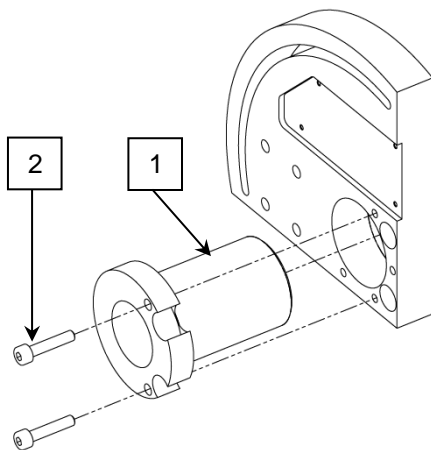
6. Entfernen Sie vor dem Einsatz des Spülsystems die 2 Schrauben [12] an der Unterseite des Spießes. Entfernen Sie den Stecker [12] und sichern Sie das Verbindungssystem.



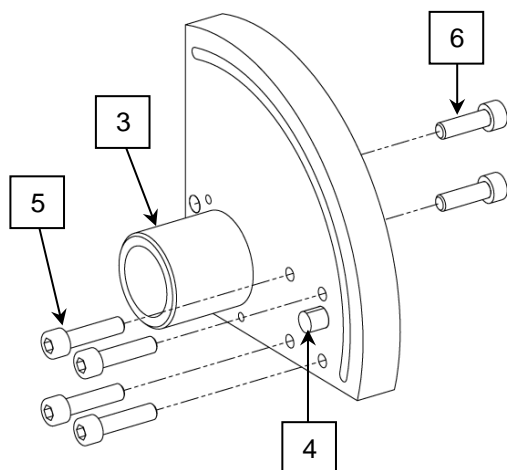
ANMERKUNG: Niemals, den Werkzeughalter mit leeren Lagen benutzen.

BO7-GSA-207-/IK/2x/IK-2x**Italiano**

1. Per fissare la piastra sulla macchina, inserire l'utensile di centraggio [1] e le viti [2] sulla piastra e serrarle.

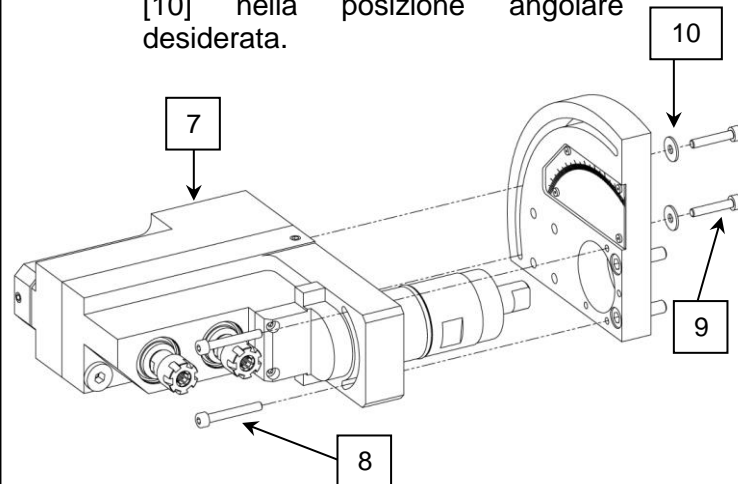


2. Centrare la piastra sulla posizione T01 della macchina con l'attrezzo di centraggio [3] e il perno [4] e serrare le 6 viti M6 [5] [6].



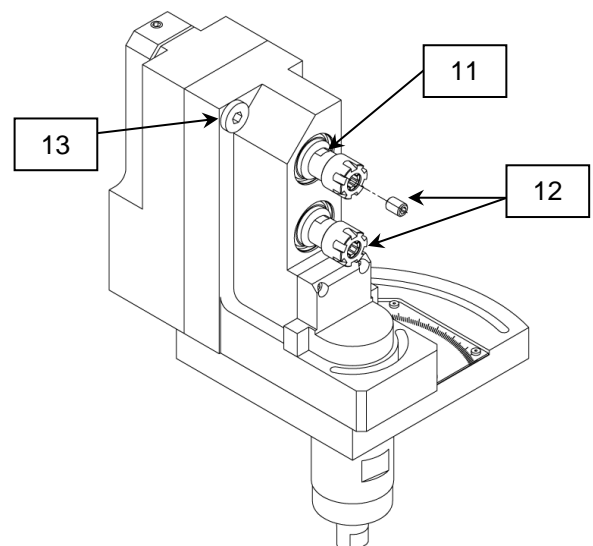
3. Una volta che la piastra è attaccata, rimuovere lo strumento di centraggio.

4. Inserire il portautensile [7] sulla piastra, centrandolo con la coda e serrare le 4 viti [8] [9] e le rondelle [10] nella posizione angolare desiderata.



5. Durante il montaggio o lo smontaggio degli strumenti da taglio, bloccare lo spiedo sulle piastre fornite a questo scopo [11], utilizzando una chiave adatta.

6. Prima di utilizzare il sistema di irrigazione, rimuovere le 2 viti [12] situate nella parte inferiore dello spiedo. Rimuovere la spina [12] e fissare il sistema di connessione.



NOTA : Mai utilizzare il porta-utensile con le posizioni vuote.